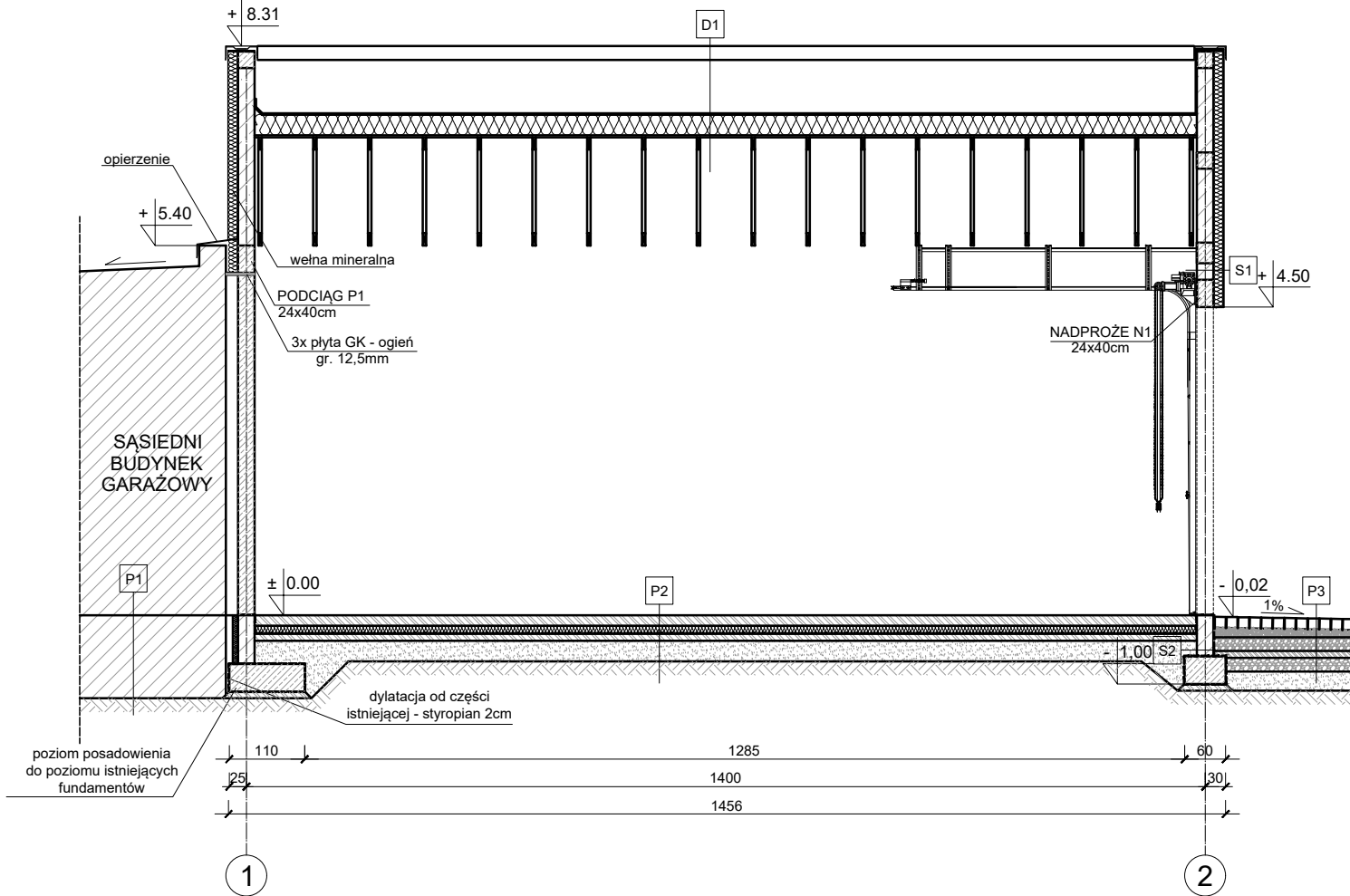


PRZEKRÓJ B-B

skala 1:100



P1	
PODADZKA ISTNIEJĄCA	
FUNDAMENTY ISTNIEJĄCE	

P2	
BETON PRZEMYSŁOWY B30-15cm	
STYROPIAN "Fs-20" - 12cm	
FOLIA PE	
BETON B15 - 10cm	
PIASEK ZAGĘSZCZONY WARSTWAMI - min.30cm	
UBITY GRUNT RODZIMY	

P3	
BETONOWA KOSTKA BRUKOWA - 16cm	
ZAGĘSZCZONY PODKŁAD Z PIASKU - 14cm	
PODOBUDOWA ZE ŻWIRU - 20cm	
PODKŁAD Z LEKKIEGO BETONU - 10cm	
TŁUCZEŃ - 20 cm	
UBITY GRUNT RODZIMY	

D1	
PAPA WIERZCH. KRYCIA	
STYROPAPA - 25cm	
PŁYTA OSB - 2,5cm	
KONSTRUKCJA DACHU	

S1
TYNK STRUKTURALNY
STYROPIAN EPS - 15cm
BLOCKI BETONU KOMÓRKOWEGO - 24cm
TYNK GIPSOWY - 2cm

S2	
IZOLACJA PRZECIWWODNA	
BŁOCKI BETONU KOMÓRKOWEGO - 24cm	
IZOLACJA PRZECIWWODNA	


LEGENDA:

 ŚCIANY ZEWNĘTRZNE MUROWANE
Z BLOCKÓW BETONU KOMÓRKOWEGO

 WIEŃCE ŻELBETOWE

STYROPIAN

 OBSZAR POZA OPRACOWANIEM



MIM-ARCHITEKCI

AUTORSKA PRACOWNIA PROJEKTOWA

ul. Armii Krajowej 66e
83-110 Tczew
tel. +48 509 374 384
mimarchitekci@gmail.com

INWESTOR:	ZAKŁAD WODOCIĄGÓW I KANALIZACJI SP. Z O.O. UL. CZATKOWSKA 8 83-110 TCZEW		
INWESTYCJA:	ROZBUDOWA BUDYNKU GARAŻU DZ. NR 4/27, JEDN. EW. 221401_1, TCZEW		
PROJEKTANT:	mgr inż. arch. Maciej Masłowski	upr. do projektowania bez ograniczeń w specjalności architektonicznej PO/KK/182/2007	
SPRAWDZIŁ:	mgr inż. arch. Marek Dudziak	upr. do projektowania bez ograniczeń w specjalności architektonicznej PO/KK/194/2008	
BRANŻA:	ARCHITEKTURA	SKALA:	DATA:
		1:100	2019.10
RYСУNEK:	PRZEKRÓJ B-B		